



Réflexion anti-IR

Caméra IR

Causes et solutions de la réflexion IR

Exemple 1

Cause

Des rayures ou des choses étranges à l'intérieur ou à l'extérieur du dôme



<Dôme poussiéreux et graisseux>

Solution

- Changez le grand dôme rayé avec un nouveau.
- Enlevez la poussière, la saleté et les taches.
- Utilisez une soufflerie d'air, de l'air comprimé ou un chiffon en microfibras pour enlever la poussière et la saleté.



Ne touchez pas le dôme pendant l'installation et gardez le film protecteur sur le caméra complètement jusqu'au bout.

Causes et solutions de la réflexion IR

Exemple 2

Cause

Lorsque la position de la LED IR est à l'intérieur du haut



<L'écran lorsque la position de la LED IR est en haut>

Solution

- Soyez prudent avec l'angle d'inclinaison afin que la LED IR ne pénètre pas à l'intérieur du haut.
- Installez délicatement la LED IR à l'intérieur de la partie supérieure en raison de la rotation.



Causes et solutions de la réflexion IR

Exemple 3

Cause

- Anneau en plastique et problèmes d'assemblage
- Si la forme arrondie est déformée en raison d'une installation incorrecte de la bague de fixation en plastique
- L'attachement du haut est incomplet



Solution

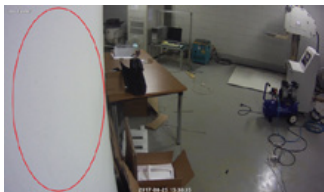
- Assurez-vous que la bague de fixation en plastique est fermement appuyée contre la tasse.
- Assurez-vous que le haut et le pied en plastique sont bien serrés.
- Assurez-vous que le couvercle anti-vandalisme et la vis de sécurité sont bien serrés.

Causes et solutions de la réflexion IR

Exemple 4

Cause

Si la lumière IR est réfléchié par la colonne ou le mur dans la direction dans laquelle la caméra est située et installée et ainsi l'objectif brille à l'intérieur.



<Jour>



<Nuit>

Solution

- Évitez les réflexions directes d'objets à proximité à une distance d'environ 20 ~ 30 cm (7,87" ~ 11,8").
- S'il y a un mur ou un pilier près de la caméra, réglez l'angle.



IDIS Co., Ltd.

Pour plus d'informations, allez sur
www.idisglobal.solutions