



# Anti-IR Reflectie IR Camera

# Oorzaken en oplossingen van IR-reflectie

## Voorbeeld 1

### Oorzaak

Krassen of vreemde zaken binnen of buiten de koepel



<Stoffige en vette koepel>

### Oplossing

- Vervang de grote bekraste koepel door een nieuwe.
- Verwijder het stof, vuil en vlekken.
- Gebruik een luchtblazer, perslucht of microvezeldoekje om stof en vuil te verwijderen.



Raak de koepel tijdens de installatie niet aan en probeer de beschermende film op de camera-eenheid te houden tot helemaal op het einde.

# Oorzaken en oplossingen van IR-reflectie

---

## Voorbeeld 2

### Oorzaak

Wanneer de positie van de IR-led zich binnen de bovenkant bevindt



<Het beeld wanneer de positie van de IR-LED in de bovenkant is>

### Oplossing

- Wees voorzichtig met de kantelhoek zodat de IR-led niet in de binnenkant van de bovenkant terecht komt.
- Installeer voorzichtig dat de IR-led niet in de binnenkant van de bovenkant komt vanwege de rotatie.



# Oorzaken en oplossingen van IR-reflectie

---

## Voorbeeld 3

### Oorzaak

- Kunststofring en montage problemen
- Als de ronde vorm wordt vervormd door onjuiste montage van de kunststof montage ring
- Bevestiging van de bovenkant is onvolledig



### Oplossing

- Zorg ervoor dat de kunststof montage ring stevig tegen de koepel is gedrukt.
- Zorg ervoor dat de kunststof bovenkant en de voet volledig zijn vastgedraaid.
- Zorg dat de vandaalafdekking en de veiligheidsschroef volledig zijn vastgedraaid.

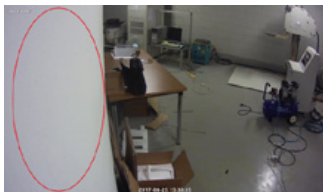
# Oorzaken en oplossingen van IR-reflectie

---

## Voorbeeld 4

### Oorzaak

Als het IR-licht wordt gereflecteerd door de kolom of wand in de richting waarin de camera zich bevindt en geïnstalleerd is en zo de lens binnen schijnt.



<Dagtijd>



<Nachtijd>

### Oplossing

- Vermijd directe reflecties van voorwerpen in de buurt op een afstand van ongeveer 20 ~ 30 cm (7,87" ~ 11,8").
- Als er een muur of pilaar in de buurt van de camera is, past u de hoek aan.



**IDIS Co., Ltd.**

Voor meer informatie, bezoek

[www.idisglobal.solutions](http://www.idisglobal.solutions)